

# Rödl & Partner

## BENCHMARKING DER WASSERVERSORGUNG IN NORDRHEIN-WESTFALEN



BENCHMARKING WASSERVERSORGUNG  
IN NORDRHEIN-WESTFALEN



16. PROJEKTRUNDE

2023 / 2024

# MEHR ALS EIN KENNZAHLENVERGLEICH

# BENCHMARKING DER WASSERVERSORGUNG

## BENCHMARKING DER WASSERVERSORGUNG BEI RÖDL & PARTNER

Als ein Schwerpunkt unserer Tätigkeit hat sich das Thema Benchmarking etabliert

Die Prinzipien des Benchmarking bei Rödl & Partner:

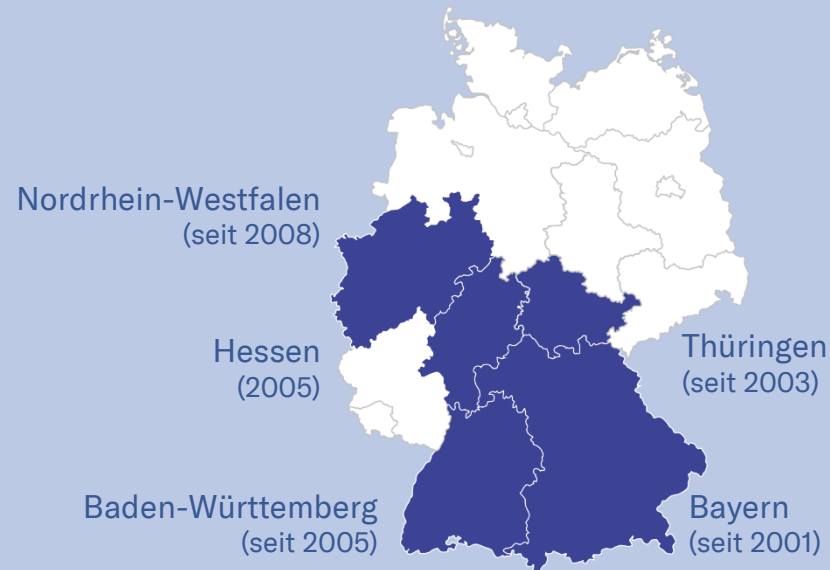
vertraulich

ganzheitlich

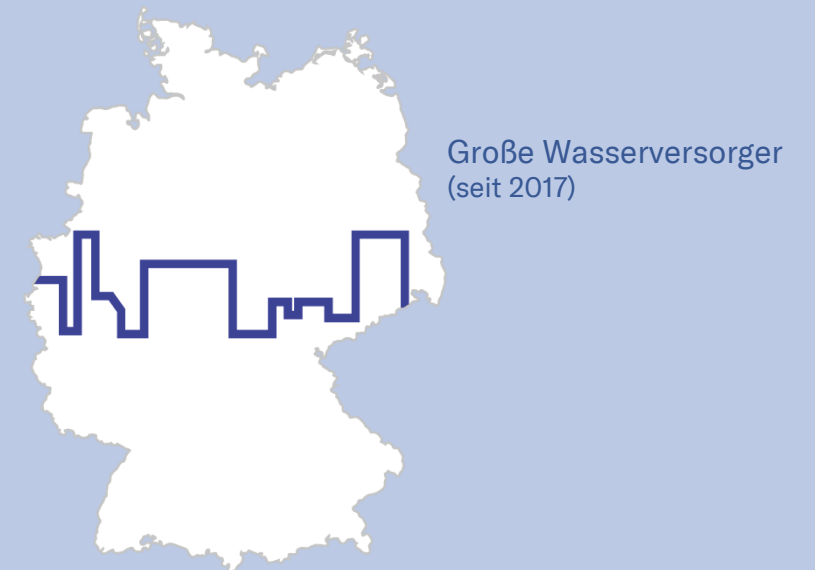
anonym

freiwillig

### LANDESEBENE



### BUNDESEBENE



Weitere Informationen finden Sie auf der Projekthomepage: [www.roedl-benchmarking.de](http://www.roedl-benchmarking.de)

## MEHRWERT FÜR UNTERSCHIEDLICHSTE INTERESSENTRÄGER

*Welche Zielgruppe hat ein Kennzahlenvergleich in der Wasserversorgung?*

### Unternehmensperspektive

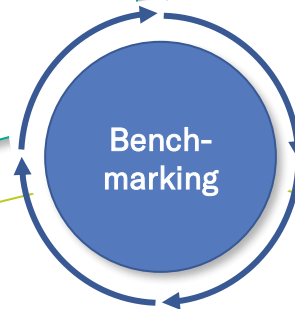
#### Benchmarking trägt dazu bei

- zukünftige Herausforderungen zu erkennen,
- die eigene Leistungsfähigkeit kontinuierlich zu verbessern,
- Erfolge zu kontrollieren,
- die eigenen Kosten zu senken und
- Investitionsbedarfe zu erklären.

### Politische Perspektive

#### Benchmarking trägt dazu bei

- die Diskussionen um die Modernisierung der Wasserversorgung zu versachlichen,
- die Komplexität der Wasserversorgung zu verstehen und
- die Transparenz der Leistungsfähigkeit der Branche zu erhöhen.



#### Benchmarking trägt dazu bei

- das Preis-Leistungs-Verhältnis zu rechtfertigen und
- das Vertrauen in die Unternehmenspolitik zu befördern.

### Kundenperspektive

## SEIT 2008 EINE ERFOLGSGESCHICHTE

- Der Kennzahlenvergleich findet **seit 2008** im jährlichen Turnus statt.
- Das Projekt wird **kontinuierlich** im Dialog mit den Ministerien, Verbänden und Teilnehmern **weiterentwickelt**.
- Bisher waren **93 %** des an Verbraucher **abgegebenen Trinkwassers** in Nordrhein-Westfalen repräsentiert.
- Über **98 %** der Teilnehmer haben bereits mindestens zweimal teilgenommen (**Wiederholer**).

Die Landesregierung  
Nordrhein-Westfalen



**V&U**  
VERBAND KOMMUNALER  
UNTERNEHMEN e.V.  
LANDESGRUPPE  
NORDRHEIN-WESTFALEN

**bdew**  
Energie. Wasser. Leben.

**DVGW**  
LANDESGRUPPE  
NORDRHEIN-WESTFALEN

Landesgruppe  
Nordrhein-Westfalen

**Rödl & Partner**

## GANZHEITLICHE LEISTUNGSBEURTEILUNG ALS GRUNDLAGE DER ANALYSE



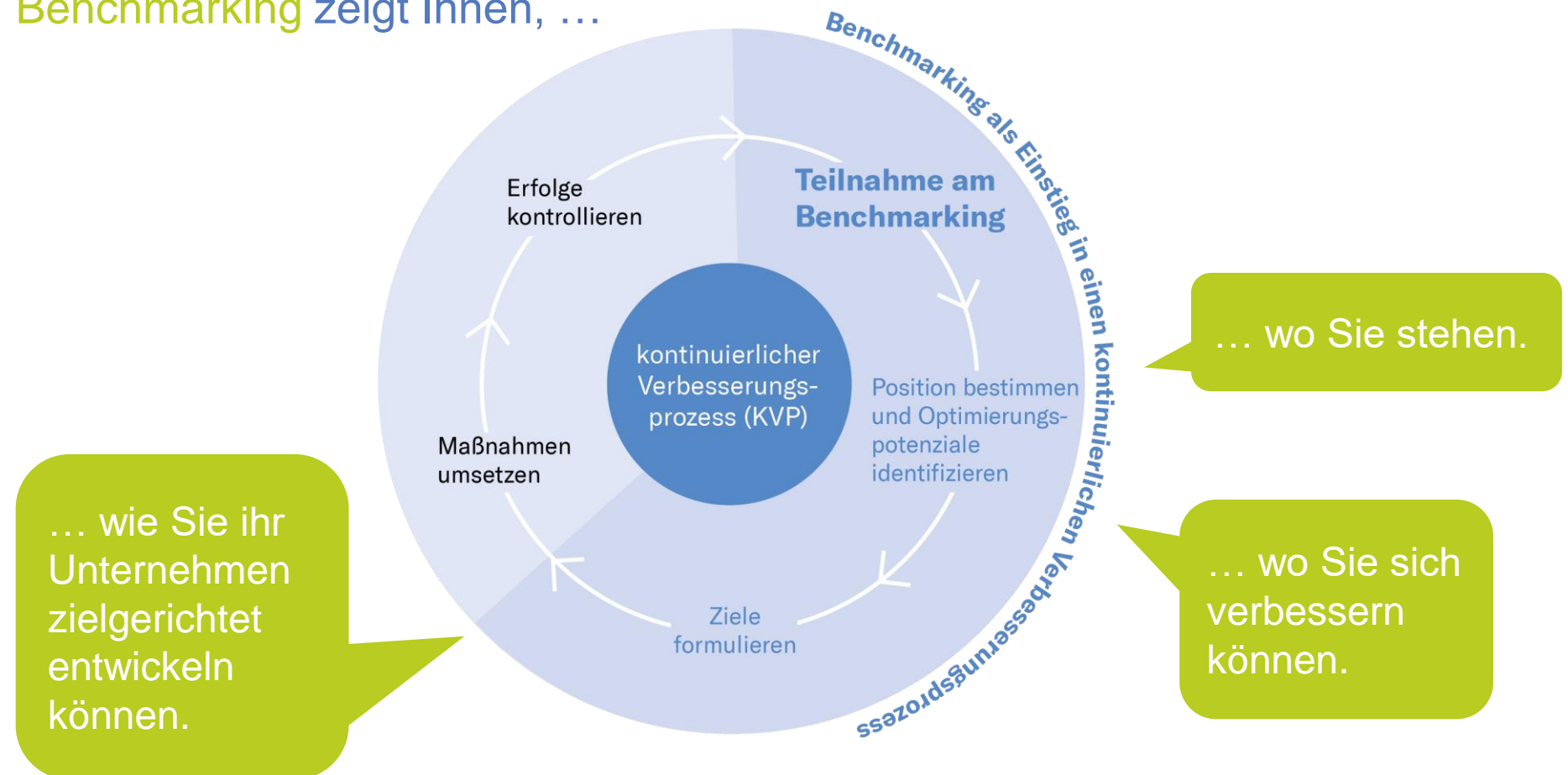
- Das **5-Säulen-Modell** berücksichtigt Wechselwirkungen in den einzelnen Bereichen der Leistungserstellung.
- Die gesamte **Wertschöpfungskette** von der Wassergewinnung bis hin zum Kundenanschluss wird betrachtet.
- **Ganzheitliche Betrachtung** als Voraussetzung für eine neutrale Bewertung der Wasserversorgung.
- **Objektivierung unsachgemäßer Preisvergleiche** in der deutschen Wasserversorgung.
- **Keine Beurteilung der Wasserversorgung ohne Kenntnis und Beschreibung der Besonderheiten in den 5 Säulen!**

## DER KONTINUIERLICHE VERBESSERUNGSPROZESS WIRKT!

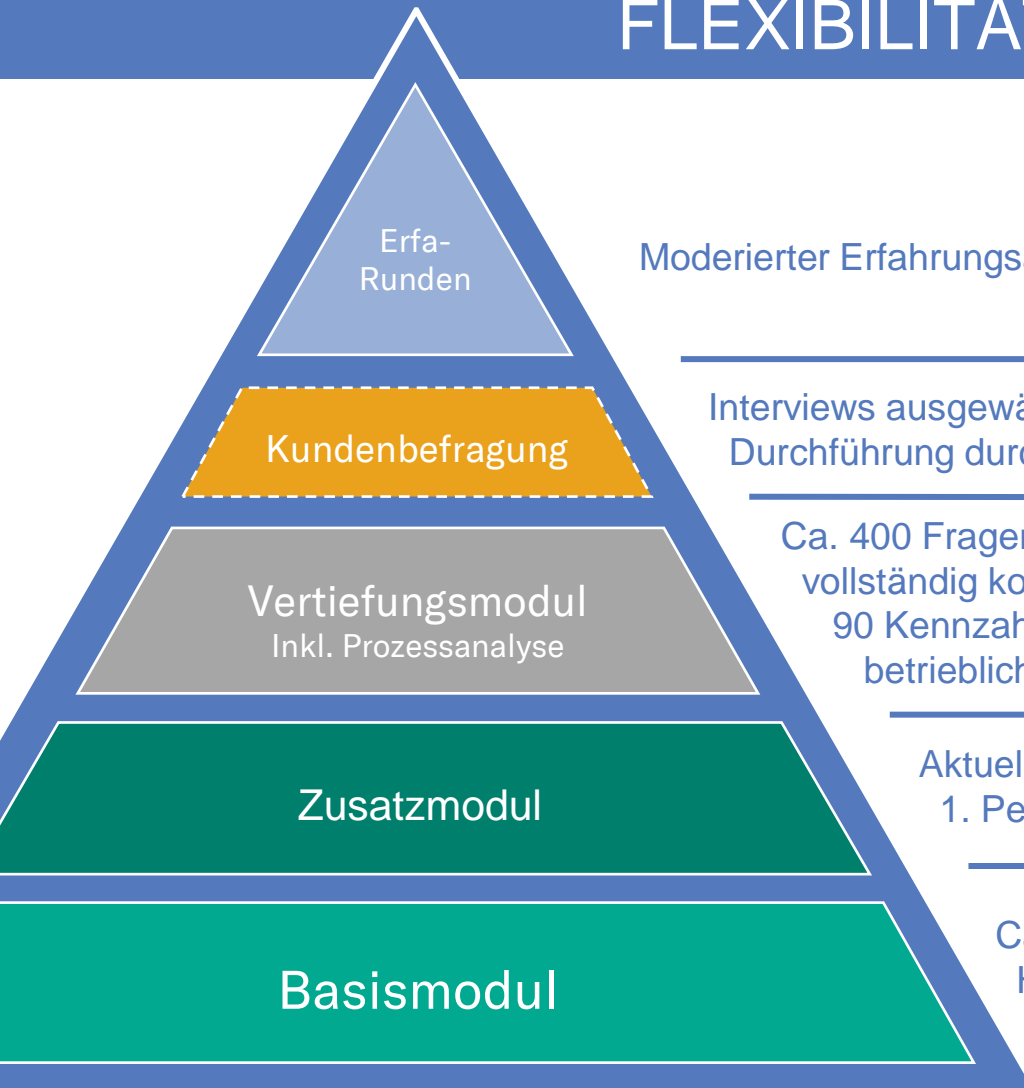
... klares Bekenntnis für eine leistungsfähige kommunale Wasserversorgung und gegen Regulierungs- und Liberalisierungstendenzen.

[VKU]

Benchmarking zeigt Ihnen, ...



## DER MODULARE AUFBAU BIETET IHNEN MAXIMALE FLEXIBILITÄT



Moderierter Erfahrungsaustausch unter Praktikern

Interviews ausgewählter Kunden zur Zufriedenheit mit der Wasserversorgung  
Durchführung durch externen Dienstleister

Ca. 400 Fragen -> Erhebungsaufwand ca. 5 bis 9 Tage  
vollständig kompatibel zum Basismodul; ermöglicht anhand von ca.  
90 Kennzahlen einen noch tieferen Einblick sowie eine Analyse der  
betrieblichen Kernprozesse

Aktuelle Fragestellungen der Wasserwirtschaft:  
1. Personal und Demografie

Ca. 100 Fragen -> Erhebungsaufwand ca. 1 bis 2 Tage,  
Hinweise, Definitionen und persönliche Hilfe bei der Erhebung;  
Qualitätssicherung der Daten durch Rödl & Partner

*... Der Trick besteht darin, dass wir über uns selber nachdenken [...] und auf diese Art und Weise einen kreativen Prozess beginnen.*

[Langjähriger Teilnehmer]

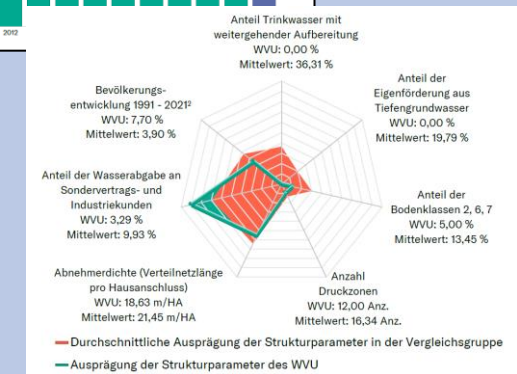
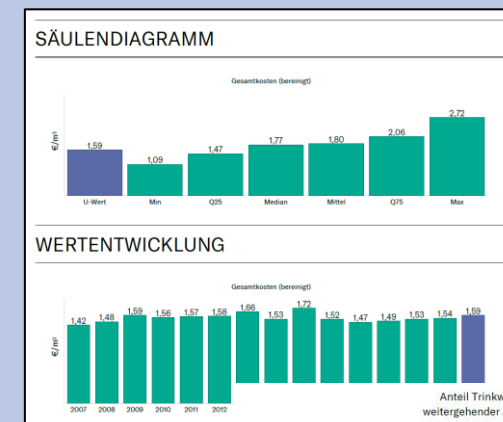




## UNSERE LEISTUNGEN – MEHR ALS REGELMÄßIG ERWARTET

Sie bekommen einen ganzheitlichen Überblick über die aktuelle Situation Ihres Versorgers

Inklusive	<ul style="list-style-type: none"> <li>- <b>Individualbericht</b> Zusammenfassung und textliche Erläuterung Ihrer Kennzahlen-ergebnisse in den einzelnen Bereichen der Leistungserstellung (Gruppenvergleich und Zeitreihe)</li> <li>- <b>Spinnennetz der strukturellen Besonderheiten</b> Sachgerechte Beurteilung der Kosten unter Berücksichtigung der örtlichen Strukturen</li> <li>- <b>Anlage zum Individualbericht</b> Grafische Darstellung der Kennzahlen</li> </ul>
Optional	<ul style="list-style-type: none"> <li>- <b>Erfahrungsaustauschrunden</b> Erörterung der Erfahrungen und Erkenntnisse zum Benchmarking und Sammeln neuer Impulse im Teilnehmerkreis</li> </ul>
Zusätzlich	<ul style="list-style-type: none"> <li>- <b>Individuelle Auswertungen</b> Erstellung zusätzlicher Auswertungen unter Wahrung der Anonymität und Vertraulichkeit der Teilnehmer</li> </ul>



## DIE JÄHRLICHEN PROJEKTRUNDEN DES BENCHMARKING HABEN EINEN BEWÄHRTEN ZEITPLAN

ab II. Quartal 2023	Information, Akquisition 16. Projektrunde
ab Juli / August 2023	Datenerhebung & Plausibilisierung
ab Dezember 2023	Auswertung & Individuelle Berichte
II. Quartal 2024	Offizieller Abschlussbericht & -veranstaltung
ab II. Quartal 2024	Weiterführende Beratung & Erfa-Runde (optional)

*... mit ihrer Teilnahme am Benchmarking leisten alle Wasserversorgungsunternehmen einen elementaren Beitrag zur Transparenz und Modernisierung der Branche.*

[BDEW]

## KLEINER AUFWAND – GROßE WIRKUNG

- Die **Teilnahmevereinbarung** ist die vertragliche Grundlage zur Teilnahme am Benchmarking.
- Die **Kosten für die Teilnahme** bemessen sich nach der Unternehmensgröße.\*

Netzeinspeisung in m <sup>3</sup> /Jahr	< 0,5 Mio. m <sup>3</sup>	0,5 – 1,0 Mio. m <sup>3</sup>	ab 1,0 Mio. m <sup>3</sup>
Basismodul	1.200,- €	1.700,- €	2.300,- €
Zusatzmodul	750,- €	750,- €	750,- €

Netzeinspeisung in m <sup>3</sup> /Jahr	< 2,0 Mio. m <sup>3</sup>	2,0 – 5,0 Mio. m <sup>3</sup>	ab 5,0 Mio. m <sup>3</sup>
Vertiefungsmodul (inkl. Zusatzmodul)	2.800,- €	3.300,- €	4.400,- €

\*Die angegebenen Honorarbeiträge verstehen sich zuzüglich einer Nebenkostenpauschale für Reise- und sonstige Kosten in Höhe von 7,5 % sowie der gesetzlich gültigen Umsatzsteuer



## DAS ERWARTET SIE!

- Die Auswertungen umfassen das **volle Leistungsspektrum** von der Erstellung der **Individualberichte** je Teilnehmer über **aussagekräftige Kennzahlenauswertungen** bis hin zu Aussagen auf Basis der **aktuellen wissenschaftlichen Diskussion** (Hauptkennzahlen).



BENCHMARKING WASSERVERSORGUNG  
IN NORDRHEIN-WESTFALEN



- Weitere **Fragen** beantwortet Ihnen das Benchmarking-Team jederzeit gerne.

Unter der **Telefonnummer**: 0221 949909 697  
oder per **E-Mail**: [wasser@roedl.de](mailto:wasser@roedl.de)

## ES GIBT KEINEN GRUND, NICHT DABEI ZU SEIN!



- Mehr als **800 überzeugte Teilnehmer** haben bei den Benchmarking-Projekten von Rödl & Partner schon mitgemacht!

- Wir kennen die **Besonderheiten der Wasserversorgung in Nordrhein-Westfalen**, denn wir betreuen das Projekt bereits seit **2008**.

- Ihre Daten sind bei uns sicher, denn als **unabhängige Wirtschaftsprüfungsgesellschaft** sind wir zur **Anonymität und Vertraulichkeit verpflichtet**.
- Unsere **5.130** Kollegen und Kolleginnen bieten Ihnen bedarfsgerechte und interdisziplinäre Lösungen in den Disziplinen **Rechts-, Steuer-, Unternehmensberatung und Wirtschaftsprüfung**.

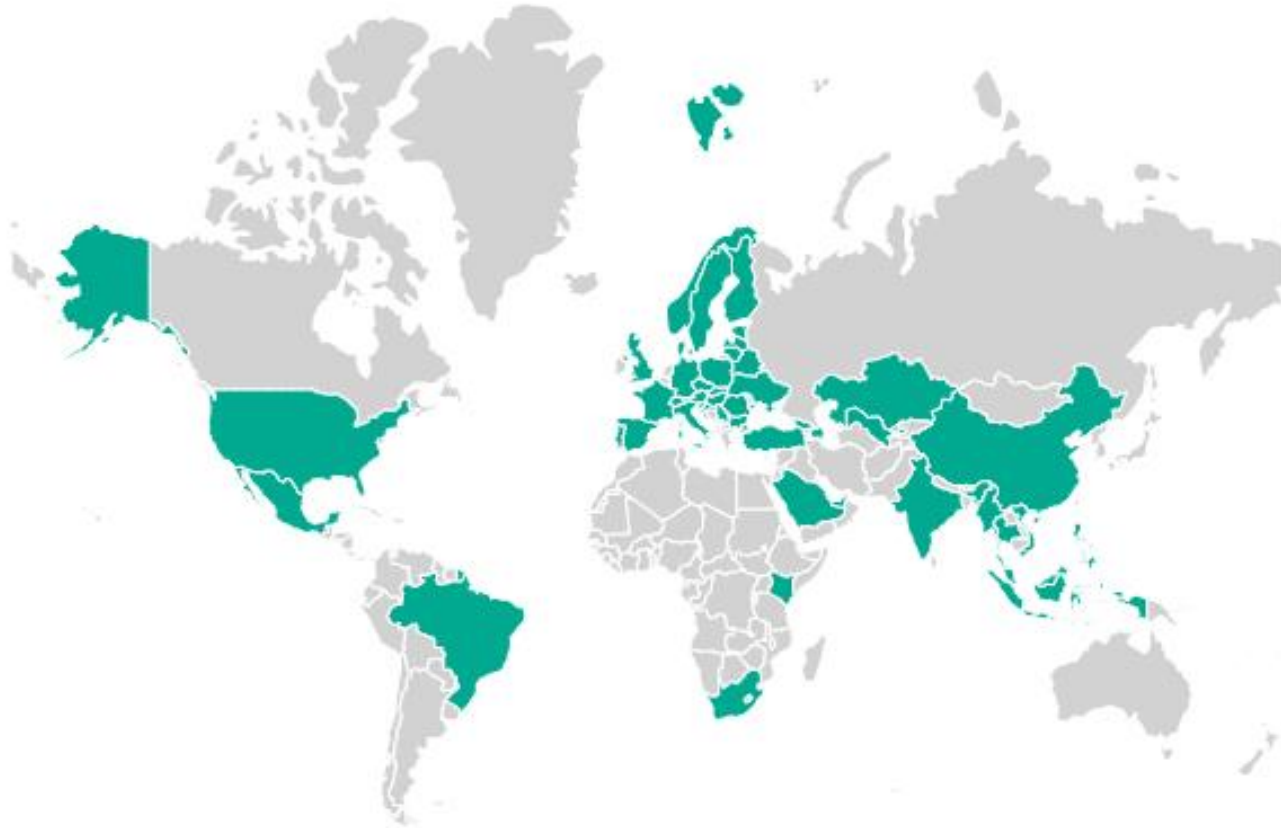


- Seit über **25 Jahren** vereinen wir das sektorspezifische Wissen für die öffentliche Hand in den Bereichen **Wasser & Abwasser, Strom, Gas & Fernwärme, Verkehr, Abfall** sowie weiterer öffentlicher Leistungen.

# IHR PROJEKTDIENSTLEISTER

---

## ERFOLGSGESCHICHTE AUS DEUTSCHLAND



- 1977 Gründung als Ein-Mann-Kanzlei in Nürnberg
- Weltweit 5.260 Mitarbeiterinnen und Mitarbeiter in 50 Ländern mit 107 eigenen Niederlassungen
- EIN Unternehmen.  
Wir garantieren „Made in Germany“, wo immer Sie uns brauchen.
- Alles aus einer Hand:  
Rechtsberatung, Steuerberatung, Steuerdeklaration und BPO, Unternehmens- und IT-Beratung, Wirtschaftsprüfung

## WASSERWIRTSCHAFTLICHE BERATUNG

---

> 800 Mandanten

---

25 Jahre Spezialisierung

---

1 Ansprechpartner

---

- BENCHMARKING
- VERTIEFENDE KENNZAHLENANALYSEN
- RECHTSSICHERE VERTRÄGE & SATZUNGEN
- RECHTSSICHERE VERGABEN
- ENTGELTKALKULATIONEN
- NACHWEIS RATIONELLE BETRIEBSFÜHRUNG
- BETRIEBS- UND ORGANISATIONSHANDBÜCHER

– [www.roedl.de/wasser](http://www.roedl.de/wasser)

– [www.roedl-benchmarking.de](http://www.roedl-benchmarking.de)

– [Wasser Kompass \(http://www.roedl.de/medien/publikationen/newsletter/wasser-kompass\)](http://www.roedl.de/medien/publikationen/newsletter/wasser-kompass)



# IHR PROJEKTTEAM

# IHRE ANSPRECHPARTNER



<p><b>TINA WIEDEBUSCH</b></p> <p>M.Sc. Economics Senior Associate</p>	<p><b>TILMAN REINHARDT</b></p> <p>B.A. Betriebswirtschaft Senior Associate</p>	<p><b>ZIJIE ZHOU</b></p> <p>M.Sc. Wasserwirtschaft</p>	<p><b>TANJA MARTIN</b></p> <p>B.A. Betriebswirtschaft Manager</p>	<p><b>WOLFGANG SCHÄFFER</b></p> <p>Diplom- Betriebswirt (FH) Associate Partner</p>	<p><b>FLORIAN MORITZ</b></p> <p>Diplom-Kaufmann Partner</p>	<p><b>JENS RUCKES</b></p> <p>M.A. Controlling</p>	<p><b>JULIANE PORT</b></p> <p>Betriebswirtin (IWW) Senior Associate</p>
---	--	--	---	--	---	---	---

**STANDORT KÖLN**

Kranhaus 1, Im Zollhafen 18  
50678 Köln

T +49 221 94 99 09 697  
F +49 221 94 99 09 900

**STANDORT NÜRNBERG**

Äußere Sulzbacher Straße 100  
90491 Nürnberg

T +49 911 91 93 1137  
F +49 911 91 93 3588

wasser@roedl.com  
www.roedl.de/wasser  
www.roedl-benchmarking.de